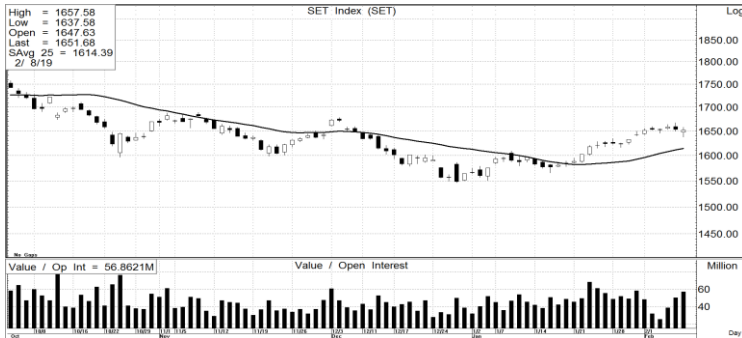


# Talk the Walk

บทวิเคราะห์หลักทรัพย์ทางเทคนิค

## EQUITY

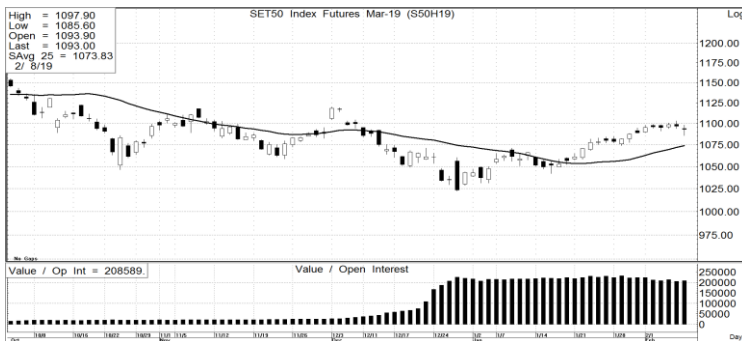


### SETI

แนวรับ = 1640/1646 แนวต้าน = 1656/1660

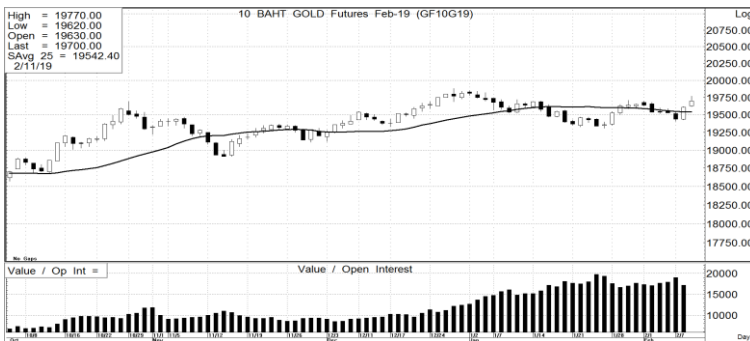
- วันนี้มองว่าตลาดแกว่งในกรอบ 1646-4656 โดยอาจเริ่มแกว่งเป็นแนวโน้ม sideways ระดับ 10 วันเป็นอย่างน้อย การเคลื่อนไหววันนี้แกว่งแคบ
- ระยะเวลา 1-3 เดือน เป็นรูปแกว่งตัวขนาดใหญ่ (ม.ค.-มี.ค.) ที่ 1550-1700

## FUTURES



### S50H19

- คาดว่าวันนี้แกว่งตัว
- หากมากกว่า 1090 จุด เปิด LONG
- หากน้อยกว่า 1090 จุด เปิด SHORT



### GF10G19

- ทิศทางระยะสั้นพบการเคลื่อนไหวในรูปแบบแกว่งตัว เลือกเทรดตามเงื่อนไข
- หากมากกว่า 19660 เปิด LONG
- หากน้อยกว่า 19660 เปิด SHORT

อภิศักดิ์ ลิ้มปรีชากรกุล

Technical Analyst

✉ apisak.li@lhsec.co.th

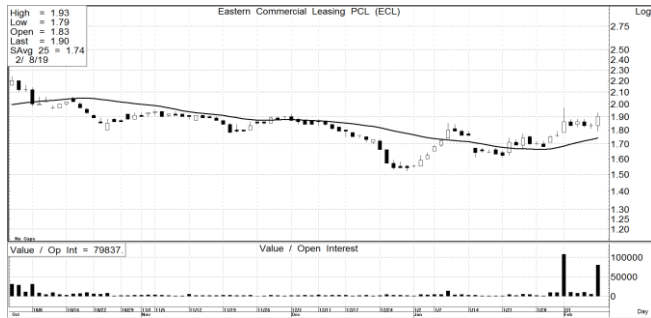
☎ 02 352 5160

เสาวณีย์ เจริญสุข

Information Support Officer

# TODAY'S TOP PICKS

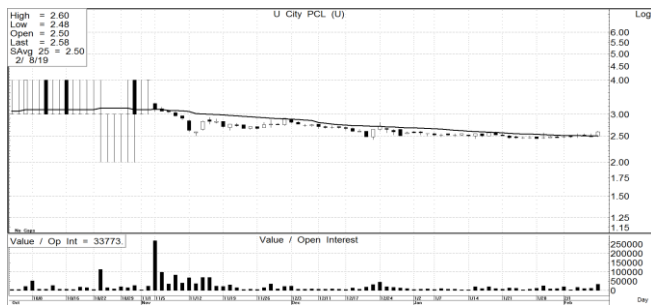
## STOCKS



### ECL

แนวรับ=1.88/1.90 แนวต้าน=2.16/2.20 ตัดขาดทุน=1.84

- ราคาหุ้นมีสัญญาณ breakout บน MA25 โดยราคาหุ้นมีการแกว่งสร้างฐานเป็น sideways ก่อนหน้า 1 เดือน หลังจากราคาหุ้นลงมา 12 เดือน
- วอลุ่มที่เกิดขึ้นก่อนหน้าสนับสนุนการเคลื่อนไหวแบบขาขึ้นระยะสั้น



### U

แนวรับ=2.54/2.56 แนวต้าน=2.80/3.0 ตัดขาดทุน=2.5

- ราคาหุ้นแนวโน้มปรับขึ้นด้วยสัญญาณ breakout หลังจากราคาปรับฐาน 4 เดือนและเคลื่อนไหวบน MA25
- วอลุ่มเมื่อวันก่อนหน้าสนับสนุนสัญญาณขาขึ้น

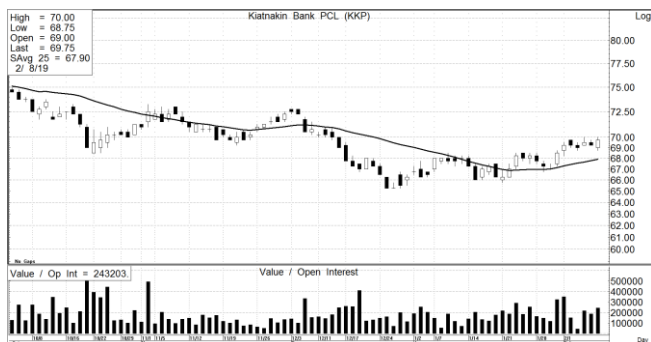


### SISB

แนวรับ=5.25/5.3 แนวต้าน=5.6/5.7 ตัดขาดทุน=5.2

- ราคาหุ้นแสดงสัญญาณเตรียม breakout บน MA25 เป็นสัญญาณขาขึ้นช่วงสั้น หลังจากราคาหุ้นแกว่ง sideways 12 วัน
- วอลุ่มก่อนหน้าสนับสนุนการเคลื่อนไหวแบบขาขึ้น

## BLOCK TRADE



### KKP(LONG)

open =69.25/69.50 close=72/73 stop loss=69

- ราคาหุ้นมีโอกาสขึ้นหลังจากราคาหุ้นเกิดสัญญาณ breakout บน MA25 ของ sideways 5 วัน เลือกเปิดสถานะที่แนวรับ

## DISCLOSURES & DISCLAIMERS

บทวิเคราะห์นี้จัดทำโดยบริษัทหลักทรัพย์ แลนด์ แอนด์ เฮ้าส์ จำกัด (มหาชน) ("บริษัท") โดยมีวัตถุประสงค์เพื่อเผยแพร่ข้อมูลเท่านั้น มิใช่การชักจูงให้ซื้อหรือขายหลักทรัพย์ที่กล่าวถึงในรายงานนี้ ข้อมูลต่างๆ ที่ปรากฏในรายงานนี้จัดทำขึ้นโดยได้พิจารณาแล้วว่ามาจากแหล่งข้อมูลที่ถูกต้อง และ/หรือ มีความน่าเชื่อถือ อย่างไรก็ตาม บริษัทไม่อาจรับรองความถูกต้องครบถ้วนของข้อมูลดังกล่าว บริษัทขอสงวนสิทธิในการใช้ดุลยพินิจของบริษัทแต่เพียงฝ่ายเดียวในการแก้ไขข้อมูลและความเห็นต่างๆ โดยไม่ต้องบอกกล่าวล่วงหน้า รายงานนี้จัดส่งให้แก่เฉพาะบุคคลที่กำหนด ห้ามมิให้มีการทำซ้ำ ดัดแปลง ส่งต่อ เผยแพร่ ขาย จำหน่าย พิมพ์ซ้ำ หรือแสวงหาประโยชน์ในเชิงพาณิชย์ไม่ว่าในลักษณะใดๆ เว้นแต่ได้รับความยินยอมเป็นลายลักษณ์อักษรจากบริษัท

การลงทุนในหลักทรัพย์มีความเสี่ยง อีกทั้งบริษัทและ/หรือ บริษัทในกลุ่มธุรกิจทางการเงินของ LH Bank อาจมีส่วนเกี่ยวข้องกับผลประโยชน์ใดๆ กับบริษัทใดๆ ที่ถูกกล่าวถึงในรายงานบทวิเคราะห์นี้ก็ได้ นักลงทุนจึงควรใช้ดุลยพินิจอย่างรอบคอบในการพิจารณาตัดสินใจก่อนการลงทุน บริษัทไม่รับผิดชอบต่อความเสียหายใดๆ ที่เกิดจากการนำข้อมูลหรือความเห็นในรายงานฉบับนี้ไปใช้ในทุกรณี