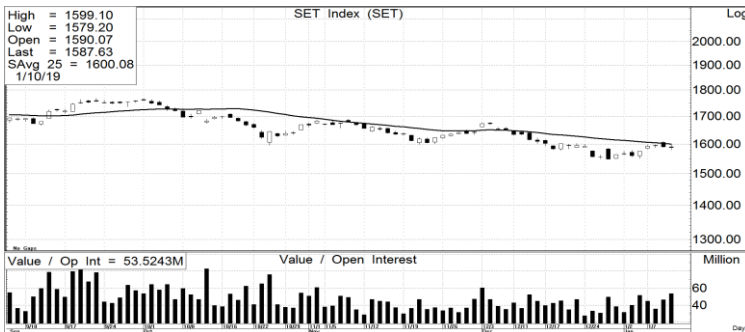


Talk the Walk

บทวิเคราะห์หลักทรัพย์ทางเทคนิค

EQUITY

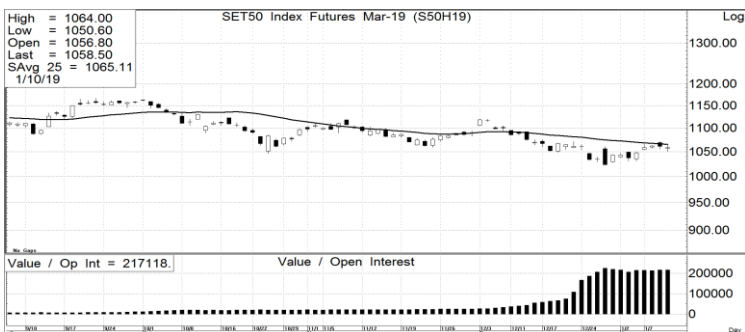


SETI

แนวรับ = 1582/1585 แนวต้าน = 1600/1604

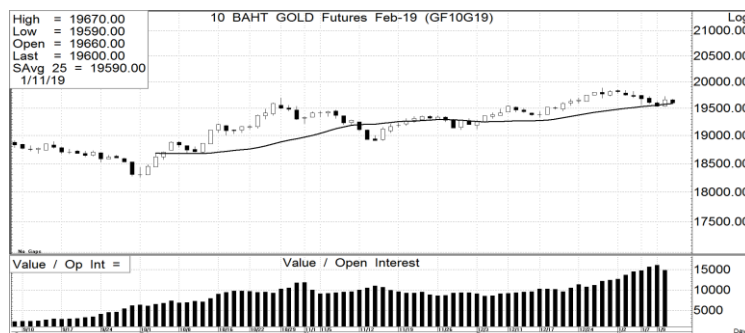
- วันนี้มองว่าตลาดจะดีดขึ้นในกรอบ 1585-1600 โดยแท่งเทียนเมื่อวานยังสามารถขึ้นต่อ เป็นสัญญาณกลับตัว แต่การขึ้นจะไม่ผ่าน 1600-1604 ในระยะใกล้
- ระยะเวลา 1-3 เดือน เป็นรูปแกว่งตัวขนาดใหญ่ (ม.ค.-มี.ค.) ที่ 1550-1700

FUTURES



S50H19

- คาดว่าวันนี้แกว่งตัว
- หากมากกว่า 1060 จุด เปิด LONG
- หากน้อยกว่า 1060 จุด เปิด SHORT



GF10G19

- ทิศทางระยะสั้นพบการเคลื่อนไหวในรูปแบบแกว่งตัว เลือกเทรดตามเงื่อนไข
- หากมากกว่า 19660 เปิด LONG
- หากน้อยกว่า 19660 เปิด SHORT

อภิศักดิ์ ลิ้มปิจารกุล

Technical Analyst

✉ apisak.li@lhsec.co.th

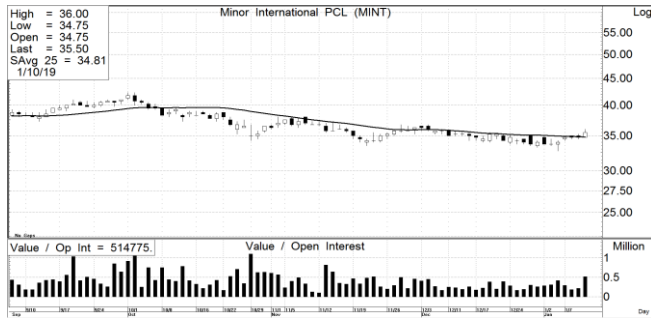
☎ 02 352 5160

เสาวณีย์ เจริญสุข

Information Support Officer

TODAY'S TOP PICKS

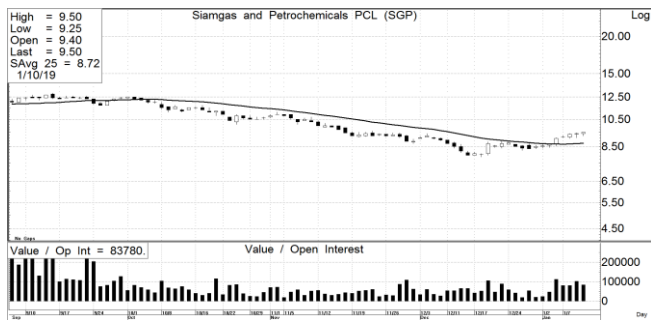
STOCKS



MINT

แนวรับ=33/33.25 แนวต้าน=37/38 ตัดขาดทุน=32.5

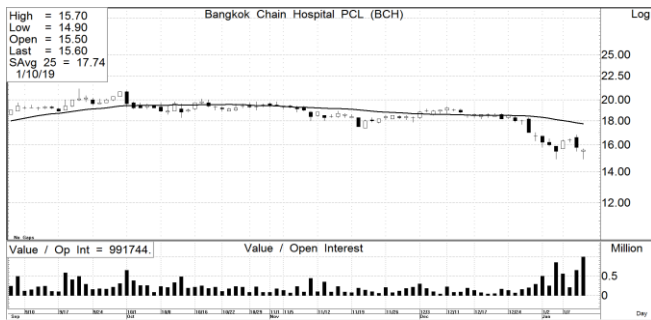
- ราคาหุ้นเกิดสัญญาณ oversold ของราคาที่ปรับลง 3 เดือน มีสัญญาณซื้อ
- วอลุ่มที่เกิดขึ้นก่อนหน้าสนับสนุนการเคลื่อนไหวแบบดีดตัว



SGP

แนวรับ=9.4/9.45 แนวต้าน=10/10.1 ตัดขาดทุน=9.3

- ราคาเริ่มแนวโน้มปรับขึ้นด้วยสัญญาณ oversold แบบ breakout โดยราคามีการปรับลงมาก่อนหน้ากว่า 3 เดือน
- วอลุ่มเมื่อวันก่อนสนับสนุนสัญญาณขาขึ้น

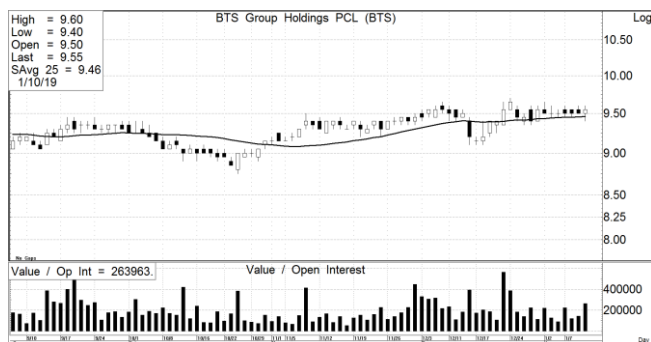


BCH

แนวรับ=15.2/15.4 แนวต้าน=16.8/17 ตัดขาดทุน=15

- ราคาหุ้นมีโอกาสปรับขึ้นโดยแท่งเทียนแสดงสัญญาณฟื้นตัวที่แนวรับ
- วอลุ่มก่อนหน้าสนับสนุนการเคลื่อนไหวแบบขาขึ้น

BLOCK TRADE



BTS(LONG)

open =9.45/9.5 close=9.7/9.8 stop loss=9.4

- ราคาหุ้นมีโอกาสดีดตัวหลังจากราคาหุ้นผ่าน MA25 เลือกลงเปิดสถานะที่แนวรับ

DISCLOSURES & DISCLAIMERS

บทวิเคราะห์นี้จัดทำโดยบริษัทหลักทรัพย์ แลนด์ แอนด์ เฮาส์ จำกัด (มหาชน) ("บริษัท") โดยมีวัตถุประสงค์เพื่อเผยแพร่ข้อมูลเท่านั้น มิใช่การชักจูงให้ซื้อหรือขายหลักทรัพย์ที่กล่าวถึงในรายงานนี้ ข้อมูลต่างๆ ที่ปรากฏในรายงานนี้จัดทำขึ้นโดยได้พิจารณาแล้วว่ามาจากแหล่งข้อมูลที่ถูกต้อง และ/หรือ มีความน่าเชื่อถือ อย่างไรก็ตาม บริษัทไม่อาจรับรองความถูกต้องครบถ้วนของข้อมูลดังกล่าว บริษัทขอสงวนสิทธิ์ในการใช้ดุลยพินิจของบริษัทแต่เพียงฝ่ายเดียวในการแก้ไขข้อมูลและความเห็นต่างๆ โดยไม่ต้องบอกกล่าวล่วงหน้า รายงานนี้จัดสงให้แก่เฉพาะบุคคลที่กำหนด ห้ามมิให้มีการทำซ้ำ คัดแปลง ส่งต่อ เผยแพร่ ขาย จำหน่าย พิมพ์ซ้ำ หรือแสวงหาประโยชน์ในเชิงพาณิชย์ไม่ว่าในลักษณะใดๆ เว้นแต่ได้รับความยินยอมเป็นลายลักษณ์อักษรจากบริษัท

การลงทุนในหลักทรัพย์มีความเสี่ยง อีกทั้งบริษัทและ/หรือ บริษัทในกลุ่มธุรกิจทางการเงินของ LH Bank อาจมีส่วนเกี่ยวข้องกับผลประโยชน์ใดๆ กับบริษัทใดๆ ที่ถูกกล่าวถึงในรายงานฉบับความนี้ก็ได้ นักลงทุนจึงควรใช้ดุลยพินิจอย่างรอบคอบในการพิจารณาตัดสินใจก่อนการลงทุน บริษัทไม่รับผิดชอบต่อความเสียหายใดๆ ที่เกิดจากการนำข้อมูลหรือความเห็นในรายงานฉบับนี้ไปใช้ในทุกรณี