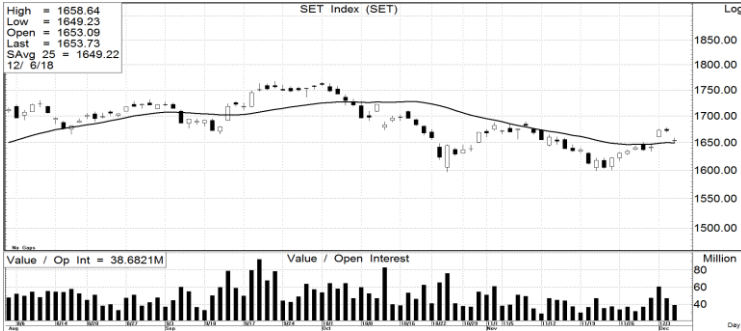


Talk the Walk

บทวิเคราะห์หลักทรัพย์ทางเทคนิค

EQUITY

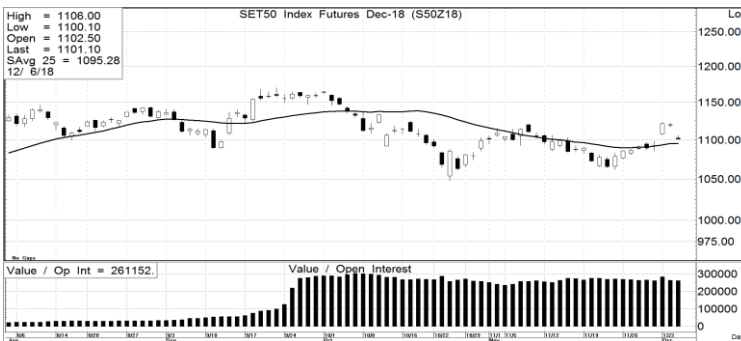


SETI

แนวรับ = 1646/1650 แนวต้าน = 1660/1665

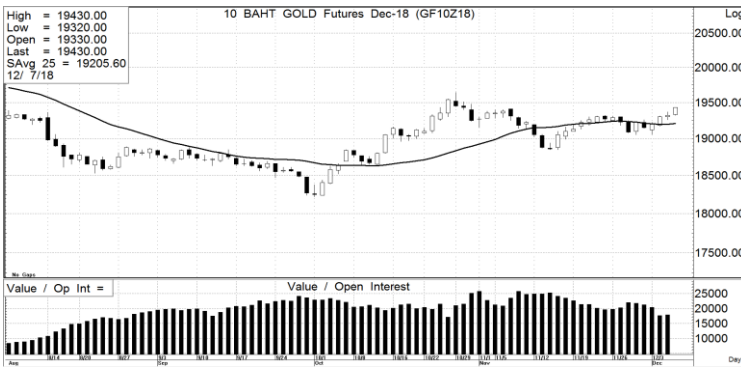
- วันนี้มองว่าตลาดมีแนวโน้มแกว่งตัว โดยดัชนีเข้ามาทดสอบเส้นค่าเฉลี่ย 25 วันเมื่อวานนี้แล้ว การเคลื่อนไหววันนี้อาจเริ่มแกว่งตัว/ติดตัว
- ระยะเวลา 1-3 เดือน เป็นรูปแกว่งตัวขนาดใหญ่ (ต.ค.-ธ.ค.) ที่ 1600-1750

FUTURES



S50Z18

- คาดว่าวันนี้แกว่งตัวขึ้น
- หากมากกว่า 1100 จุด เปิด LONG
- หากน้อยกว่า 1100 จุด เปิด SHORT



GF10Z18

- ทิศทางระยะสั้นพบการเคลื่อนไหวในรูปแบบแกว่งตัวขึ้น เลือกเทรดตามเงื่อนไข
- หากมากกว่า 19370 เปิด LONG
- หากน้อยกว่า 19370 เปิด SHORT
- หากน้อยกว่า 19800

อภิศักดิ์ ลิมปิจำรงกุล

Technical Analyst

✉ apisak.li@lhsec.co.th

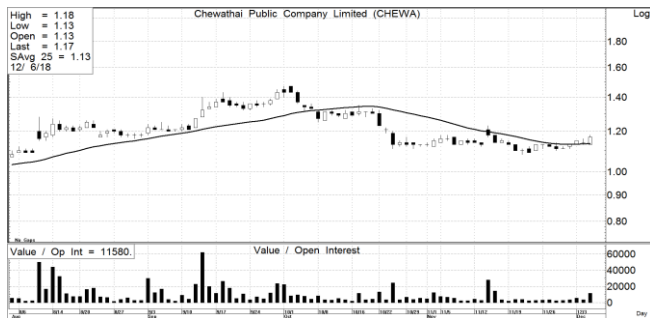
☎ 02 352 5160

เสาวณีย์ เจริญสุข

Information Support Officer

TODAY'S TOP PICKS

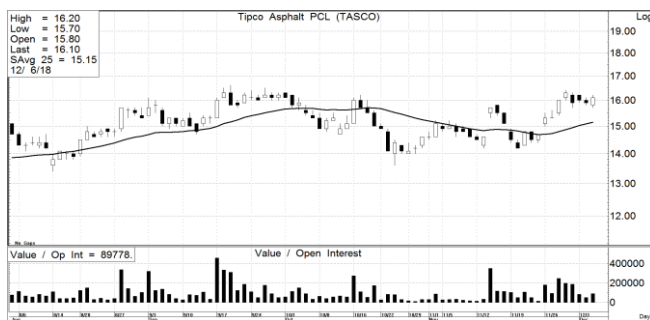
STOCKS



CHEWA

แนวรับ=1.15/1.16 แนวต้าน=1.25/1.26 ตัดขาดทุน=1.13

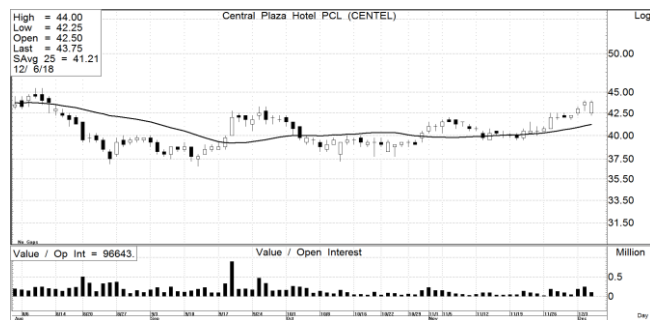
- ราคาหุ้นเกิดสัญญาณขึ้นแบบ breakout ในรอบ 3 สัปดาห์ เป็นแนวโน้มขาขึ้นแบบเทรดกรอบ
- วอลุ่มที่เกิดขึ้นก่อนหน้าสนับสนุนการเคลื่อนไหวแบบขาขึ้น



TASCO

แนวรับ=15.9/16 แนวต้าน=17.8/18.0 ตัดขาดทุน=15.7

- ราคาเริ่มแนวโน้มปรับขึ้นด้วยสัญญาณเตรียม breakout ของ sideways 4 วัน เป็นแนวโน้มแบบเทรดกรอบกว้าง
- วอลุ่มเมื่อวันก่อนสนับสนุนสัญญาณขาขึ้น

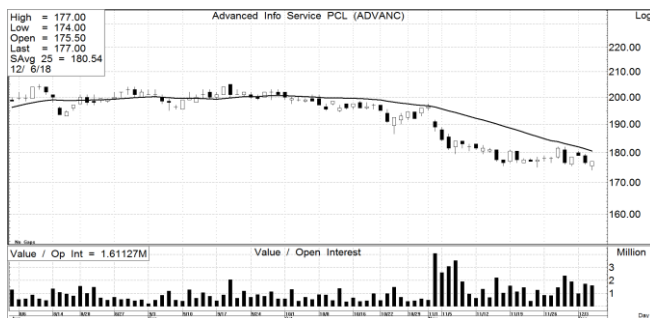


CENTEL

แนวรับ=43/43.5 แนวต้าน=48/48.5 ตัดขาดทุน=42.5

- ราคาหุ้นมีโอกาสปรับขึ้น หลังจากมีสัญญาณแบบเตรียม breakout ของการพัก sideways ก่อนหน้า
- วอลุ่มก่อนหน้าสนับสนุนการเคลื่อนไหวแบบขาขึ้น

BLOCK TRADE



ADVANC(LONG)

open =175/176 close=180/182 stop loss=174

- ราคาหุ้นมีโอกาสปรับขึ้น โดยรูปแท่งเทียนเป็นแบบกลับตัวฟื้นขึ้น หลังจากทำนิวโลว์ไปเล็กน้อยเมื่อวาน เลิกเปิดสถานะที่แนวรับ

DISCLOSURES & DISCLAIMERS

บทวิเคราะห์นี้จัดทำโดยบริษัทหลักทรัพย์ แลนด์ แอนด์ เฮ้าส์ จำกัด (มหาชน) ("บริษัท") โดยมีวัตถุประสงค์เพื่อเผยแพร่ข้อมูลเท่านั้น มิใช่การชักจูงให้ซื้อหรือขายหลักทรัพย์ที่กล่าวถึงในรายงานนี้ ข้อมูลต่างๆ ที่ปรากฏในรายงานนี้จัดทำขึ้นโดยได้พิจารณาแล้วว่ามีแหล่งข้อมูลที่ถูกต้อง และ/หรือ มีความน่าเชื่อถือ อย่างไรก็ตาม บริษัทไม่อาจรับรองความถูกต้องครบถ้วนของข้อมูลดังกล่าว บริษัทขอสงวนสิทธิในการใช้ดุลยพินิจของบริษัทแต่เพียงฝ่ายเดียวในการแก้ไขข้อมูลและความเห็นต่างๆ โดยไม่ต้องบอกกล่าวล่วงหน้า รายงานนี้จัดส่งให้แก่เฉพาะบุคคลที่กำหนด ห้ามมิให้มีการทำซ้ำ ดัดแปลง ส่งต่อ เผยแพร่ ขาย จำหน่าย พิมพ์ซ้ำ หรือแสวงหาประโยชน์ในเชิงพาณิชย์ไม่ว่าในลักษณะใดๆ เว้นแต่ได้รับความยินยอมเป็นลายลักษณ์อักษรจากบริษัท

การลงทุนในหลักทรัพย์มีความเสี่ยง อีกทั้งบริษัทและ/หรือ บริษัทในกลุ่มธุรกิจทางการเงินของ LH Bank อาจมีส่วนเกี่ยวข้องกับผลประโยชน์ใดๆ กับบริษัทใดๆ ที่ถูกกล่าวถึงในรายงานบทความนี้ก็ได้ นักลงทุนจึงควรใช้ดุลยพินิจอย่างรอบคอบในการพิจารณาตัดสินใจก่อนการลงทุน บริษัทไม่รับผิดชอบต่อความเสียหายใดๆ ที่เกิดจากการนำข้อมูลหรือความเห็นในรายงานฉบับนี้ไปใช้ในทางปฏิบัติ