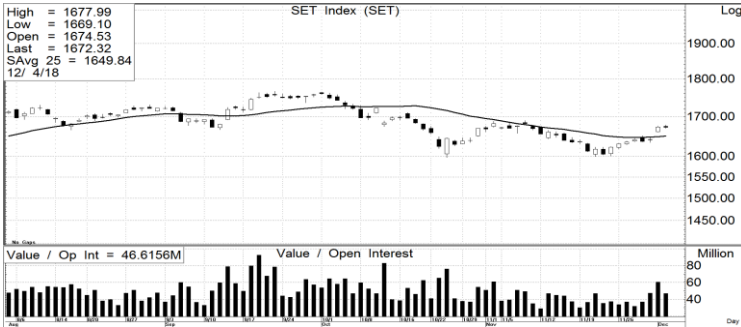


Talk the Walk

บทวิเคราะห์หลักทรัพย์ทางเทคนิค

EQUITY

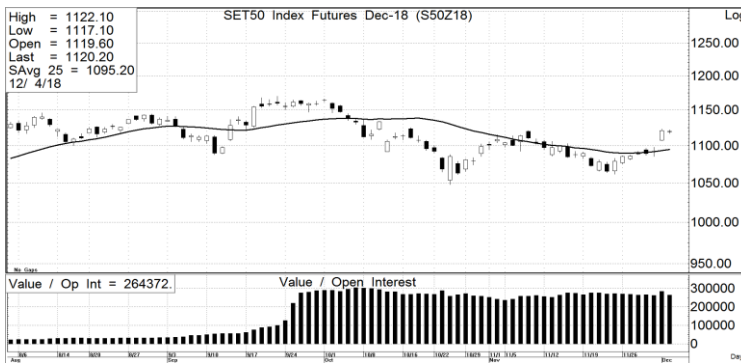


SETI

แนวรับ = 1660/1665 แนวต้าน = 1675/1680

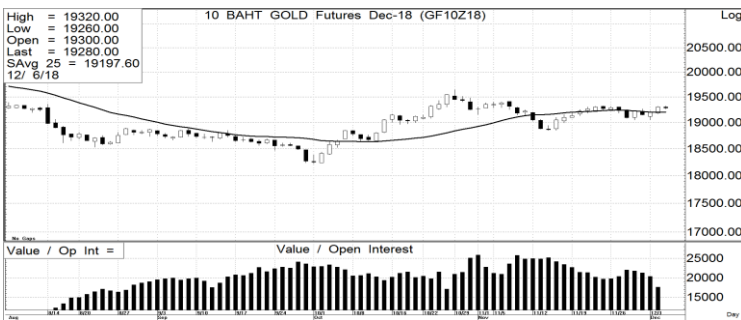
- วันนี้มองว่าตลาดมีแนวโน้มแกว่งตัว หลังจากพบสัญญาณกราฟที่ผ่านมาเป็นเพียงขึ้นสั้น การเคลื่อนไหววันนี้อาจเริ่มแกว่งตัว
- ระยะเวลา 1-3 เดือน เป็นรูปแกว่งตัวขนาดใหญ่ (ต.ค.-ธ.ค.) ที่ 1600-1750

FUTURES



S50Z18

- คาดว่าวันนี้แกว่งตัว
- หากมากกว่า 1110 จุด เปิด LONG
- หากน้อยกว่า 1110 จุด เปิด SHORT



GF10Z18

- ทิศทางระยะสั้นพบการเคลื่อนไหวในรูปแบบแกว่งตัวขึ้น เลือกเทรดตามเงื่อนไข
- หากมากกว่า 19220 เปิด LONG
- หากน้อยกว่า 19220 เปิด SHORT
- หากน้อยกว่า 19800

อภิศักดิ์ ลิมปิจำรงกุล

Technical Analyst

✉ apisak.li@lhsec.co.th

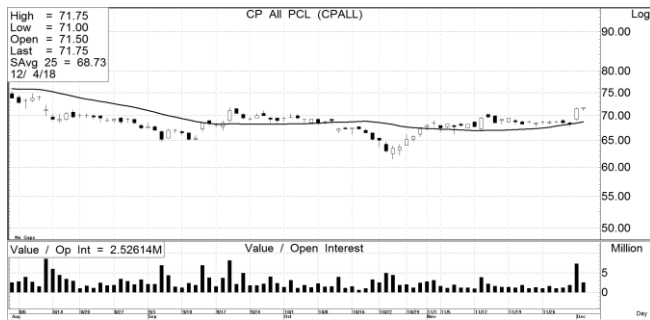
☎ 02 352 5160

เสาวณีย์ เจริญสุข

Information Support Officer

TODAY'S TOP PICKS

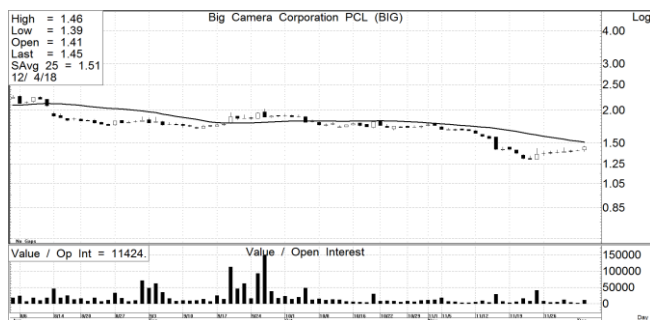
STOCKS



CPALL

แนวรับ=71/71.25 แนวต้าน=74/75 ตัดขาดทุน=70

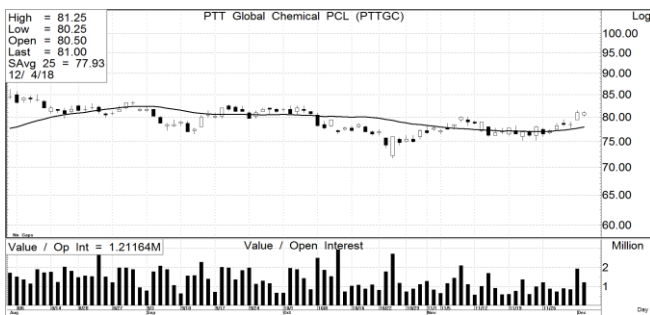
- ราคาหุ้นเกิดสัญญาณขึ้นแบบ breakout ในรอบ 6 สัปดาห์ เป็นแนวโน้มขาขึ้นแบบเทรดกรอบกว้าง
- วอลุ่มที่เกิดขึ้นก่อนหน้าสนับสนุนการเคลื่อนไหวแบบขาขึ้น



BIG

แนวรับ=1.42/1.43 แนวต้าน=1.6/1.62 ตัดขาดทุน=1.4

- ราคาเริ่มแนวโน้มปรับขึ้นด้วยสัญญาณ breakout ของฐาน 10 วัน นอกจากนั้นยังมีสัญญาณ oversold เป็นแนวโน้มแบบเทรดกรอบกว้าง
- วอลุ่มเมื่อวันก่อนหน้าสนับสนุนสัญญาณขาขึ้น

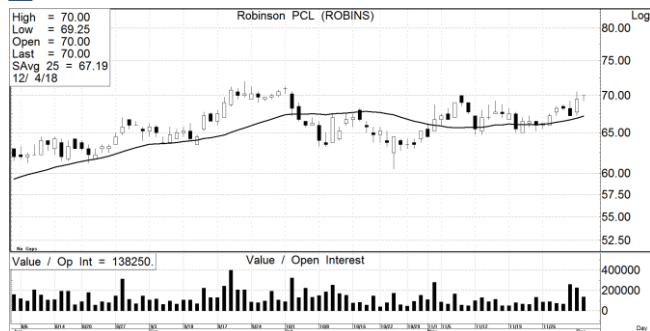


PTTGC

แนวรับ=80/80.5 แนวต้าน=85/86 ตัดขาดทุน=79

- ราคาหุ้นมีโอกาสปรับขึ้น หลังจากมีสัญญาณแบบเตรียม breakout ของการพัก sideways ก่อนหน้า 10 สัปดาห์
- วอลุ่มก่อนหน้าสนับสนุนการเคลื่อนไหวแบบขาขึ้น

BLOCK TRADE



ROBINS(LONG)

open =68/69 close=73/75 stop loss=67

- ราคาหุ้นมีโอกาสปรับขึ้น โดยรูปแท่งเทียนเป็นแบบ breakout ของ sideways ขนาด 1 เดือน เลือกลงเปิดสถานะที่แนวรับ

DISCLOSURES & DISCLAIMERS

บทวิเคราะห์นี้จัดทำโดยบริษัทหลักทรัพย์ แลนด์ แอนด์ เฮ้าส์ จำกัด (มหาชน) ("บริษัท") โดยมีวัตถุประสงค์เพื่อเผยแพร่ข้อมูลเท่านั้น มิใช่การชักจูงให้ซื้อหรือขายหลักทรัพย์ที่กล่าวถึงในรายงานนี้ ข้อมูลต่างๆ ที่ปรากฏในรายงานนี้จัดทำขึ้นโดยได้พิจารณาแล้วว่ามาจากแหล่งข้อมูลที่ถูกต้อง และ/หรือ มีความน่าเชื่อถือ อย่างไรก็ตาม บริษัทไม่อาจรับรองความถูกต้องครบถ้วนของข้อมูลดังกล่าว บริษัทขอสงวนสิทธิ์ในการใช้ดุลยพินิจของบริษัทแต่เพียงฝ่ายเดียวในการแก้ไขข้อมูลและความเห็นต่างๆ โดยไม่ต้องบอกกล่าวล่วงหน้า รายงานนี้จัดทำขึ้นให้แก่เฉพาะบุคคลที่กำหนด ห้ามมิให้มีการทำซ้ำ ดัดแปลง ส่งต่อ เผยแพร่ ขาย จำหน่าย พิมพ์ซ้ำ หรือแสวงหาประโยชน์ในเชิงพาณิชย์ไม่ว่าในลักษณะใดๆ เว้นแต่ได้รับความยินยอมเป็นลายลักษณ์อักษรจากบริษัท

การลงทุนในหลักทรัพย์มีความเสี่ยง อีกทั้งบริษัทและ/หรือ บริษัทในกลุ่มธุรกิจทางการเงินของ LH Bank อาจมีส่วนเกี่ยวข้องกับหรือผลประโยชน์ใดๆ กับบริษัทใดๆ ที่ถูกกล่าวถึงในรายงานบทความนี้ก็ได้ นักลงทุนจึงควรใช้ดุลยพินิจอย่างรอบคอบในการพิจารณาตัดสินใจก่อนการลงทุน บริษัทไม่รับผิดชอบต่อความเสียหายใดๆ ที่เกิดจากการนำข้อมูลหรือความเห็นในรายงานฉบับนี้ไปใช้ในทางปฏิบัติ